

はすシャワーはどうなってるの？



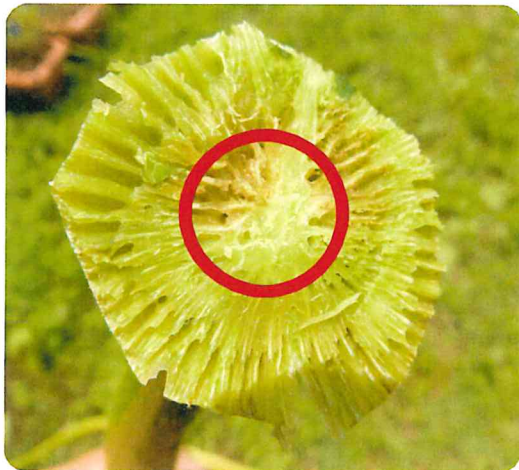
蓮には大きな穴が、沢山空いています。

大きな穴から水が登っているわけではありません。



葉の茎を切ってみると白い液体が出てきます。

水や栄養分はそこから上がっていきます。



葉の太くなっているところは葉脈です。

レンコンから吸い上げた白い液体は葉脈に繋がっています。



葉脈入口

大きな穴は葉の付け根までです。



葉の先端を切ると白い液体が出てきます。